

Anmeldung bitte im Fensterumschlag abschicken,  
per Fax an **08 21 3 28 17 50** senden oder online  
anmelden unter [www.lew-forum-schule.de](http://www.lew-forum-schule.de)

Ich melde mich hiermit verbindlich an für

- Themenblock 1 am 23. April 2008
- Themenblock 2 am 06. Mai 2008
- Themenblock 3 am 11. Juni 2008
- Themenblock 4 am 17. Juli 2008
- Themenblock 5 am 30. April 2008

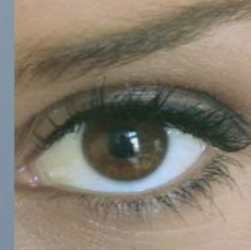
Ich erkläre mich damit einverstanden, dass Fotos, die während der Veranstaltung gemacht werden, veröffentlicht werden dürfen.

Verbindliche Unterschrift

Absender .....  
Name .....  
Schule .....  
Adresse .....  
Telefon ..... (Schule) ..... (Privat) .....  
E-Mail .....



Projekt Energieeffizienz



Ausblick 2008/2009

### Ambitioniertes Schulprojekt

#### ■ Wie kann man seine Mitmenschen zum Energiesparen bewegen?

*Energieressourcen wie fossile Brennstoffe sind endlich, der Energiehunger der Volkswirtschaften hingegen wächst. Alternative Energiequellen sind heute nur bedingt in der Lage, die absehbar entstehenden Energielücken zu schließen. Eine möglichst effiziente Nutzung vorhandener Energie wird somit mehr und mehr zu einer Notwendigkeit für jedermann.*

*Vor diesem Hintergrund plant LEW während des Schuljahrs 2008/2009 ein Projekt unter dem Motto eines „Energieeffizienz-Wettbewerbs“ an Schulen. Ziel des Wettbewerbs ist, dass Schüler die Menschen in ihrem Umfeld zu einem bewussteren Umgang mit jeglicher Form von Energie bringen. Wobei nicht die Information über effizienten Energieeinsatz das zentrale Anliegen ist. Vielmehr sollen Schüler Ideen entwickeln, wie sie bei ihren Mitmenschen eine Verhaltensänderung bewirken können. Die besten Ideen werden prämiert und zum Schuljahresende wird ein Gesamtsieger ermittelt.*

*Lehrer, die interessiert sind, eine Schülergruppe durch den Wettbewerb zu begleiten, werden in den Monaten Mai und Juni in LEW-Energiecamps (jeweils ein Nachmittag) über das Projekt informiert. Im Internet werden ab April weitere Infos abrufbar sein.*

Themenvorschau – Veranstaltungsdatum wird noch bekannt gegeben – aktuelle Info unter [www.lew-forum-schule.de](http://www.lew-forum-schule.de)

### Wasserkraftwerk Langweid – Wie der Strom in die Steckdose kommt

■ **Komplexe Strukturen der Elektrizitätswirtschaft verständlich erklärt**  
*Anforderungen an eine sichere und umweltfreundliche Energieversorgung*

■ **Wie der Strom in die Steckdose kommt**  
*Von der Stromerzeugung aus Wasserkraft bis zur Verteilung*

■ **Lechmuseum Bayern**  
*Führung durch das neugestaltete Wasserkraftwerk Langweid mit vielen interaktiven Komponenten mit Zeit zum Ausprobieren der Exponate*



### Die Bewegungspause für die Klassen 1 – 6 in der Praxis

■ Um Haltungs- und Gesundheitsschäden bei Schulkindern vorzubeugen, haben die LEW das Unterrichtsmaterial Bewegungspause entwickelt. Drei Editionen für die Jahrgangsstufen 1./2., 3./4. und 5./6. Klasse gibt es mittlerweile. Jede Bewegungspause ermöglicht es der Lehrkraft, auch ohne entsprechende Vorbildung den Unterricht mit einfachen Übungen aufzulockern und dadurch die Konzentration wieder zu aktivieren. Alle Übungen sind von Sportmedizinern und Physiotherapeuten entwickelt worden und werden zu eigens komponierter Musik ausgeführt. Das Seminar erklärt Hintergründe, beleuchtet gesundheitliche Aspekte, hilft bei der Übungsauswahl und lässt die Teilnehmer alles durch praktisches Ausprobieren besser verstehen.

Lechwerke AG  
Schaezlerstraße 3  
86150 Augsburg  
Tel. (0821) 328-1564  
Fax (0821) 328-1750  
[www.lew-forum-schule.de](http://www.lew-forum-schule.de)

LEW  
Lechwerke

### Warum LehrerInnen-Seminare?

LehrerInnen-Seminare sind Teil unserer Initiative forum schule – LernenErlebenWissen, die wir ins Leben gerufen haben, um den Dialog zwischen Unternehmen und schulischen Institutionen auf verschiedenen Ebenen zu führen. Dazu gehört, Kindern ein Stück weit Orientierung in der Berufswelt zu bieten, Lehrer mit Unterrichtsmaterial zu unterstützen oder einen fundierten Know-how-Transfer in Gang zu bringen.

Die Erfahrung mit unseren beiden ersten Seminarreihen hat gezeigt, dass das Interesse an den Veranstaltungen sehr groß ist. Unser Tipp: Schnell buchen, die Plätze sind begrenzt.

Übrigens: Unsere Seminare sind kostenlos, die Vortragspräsentationen stellen wir Ihnen für den Unterricht zur Verfügung!



Energie & mehr  
Seminarreihe für LehrerInnen

Mehr Infos gibt's im Internet unter:  
[www.lew-forum-schule.de](http://www.lew-forum-schule.de)



April-Juli 2008

forum schule  
Lernen Erleben Wissen





23. April 2008  
Themenblock 1



06. Mai 2008  
Themenblock 2



11. Juni 2008  
Themenblock 3



17. Juli 2008  
Themenblock 4



30. April 2008  
Themenblock 5

### Energiekompetenz & Wirtschaftswissen

■ 14 – 15 Uhr:

#### Strom gibt's an der Börse? – Wie geht denn das?

- Überblick über den Handel mit elektrischer Energie und die Mechanismen der Strompreisbildung

**Susanne Richert, stv. Leiterin Strombeschaffung LEW**

■ 15 – 16 Uhr:

#### Vermarktung und Vertrieb eines „unsichtbaren“ Produkts

- Worauf kommt es im Marketing für Energie und Strom an?

**Günter Reichart, Leiter Vertrieb Privatkunden und Marketing LEW**

■ 16 – 17 Uhr:

#### Ein Blick hinter die Kulissen:

##### Besichtigung des Kundenservices

- Kundenbetreuung von A wie Abrechnung bis Z wie Zählerstand

**Horst Seitz, Leiter Kundenservice und Beschwerdemanagement LEW**  
oder

##### Besichtigung der Netzleitstelle

- Hier wird die Stromversorgung überwacht, gesteuert und sichergestellt

**German Semsch, Leiter Netzleitstelle LEW**

■ Veranstaltungsort: LEW-Zentrale, Schaezlerstraße 3  
86150 Augsburg · Veranstaltungsraum B, 7. Stock

### Kinder fit machen für die Berufswelt von morgen

■ 14 – 15 Uhr:

#### Projektmanagement im Einsatz für Schulen

- Mit einer guten Planung zum erfolgreichen Abschluss von Projekten
- Überblick über die Grundlagen des Projektmanagements

**Uta Rinck, stv. Leiterin forum schule LEW**

■ 15 – 16 Uhr:

#### Fit für die Ausbildung? Gute Noten sind nicht alles

- Hier erfahren Sie, welche persönlichen Kompetenzen beim Einstieg in den Beruf wirklich gefordert sind
- Wie läuft der Auswahlprozess für die Bewerber ab?

**Margit Schenkirsch, Leiterin Ausbildung LEW**

■ 16 – 17 Uhr:

#### Besichtigung Ausbildungszentrum LEW

- Lehrwerkstätten für gewerbliche Berufe

**Gerhard Schupp, stv. Leiter Ausbildung LEW**

■ Veranstaltungsort: LEW-Ausbildungszentrum,  
Stuttgarter Straße 4 · 86154 Augsburg

### Alles rund um die tägliche Unterrichtsvorbereitung und -gestaltung

■ 14 – 15 Uhr:

#### Schule & Wirtschaft – Dialog auf Augenhöhe

- forum schule ist mehr: Überblick über die Angebote der Bildungsinitiative der Lechwerke
- Grundlagen des Bildungs- und Schulsponsorings
- Chancen und Möglichkeiten der Zusammenarbeit

**Uta Rinck, stv. Leiterin forum schule LEW**

■ 15 – 16 Uhr:

#### Vorstellung Unterrichtsmaterial „Strom und mehr“

- Vom Einsatz des Internets zur Unterrichtsvorbereitung bis zu interaktiven Lernspielen
- Übersicht über didaktisches Material wie Arbeitsbücher und -hefte, Bastelsätze zum spielerischen Lernen mit Glühbert, Wolfram und TurBiene

**Nicole Hermann, forum schule LEW**

■ 16 – 17 Uhr:

#### Die Bewegungspause für die Grundschule – Ein Bewegungsangebot für die bewegte Pausengestaltung im Schulunterricht

- Vermittlung von Hintergründen, Gesundheitsaspekten und Übungsauswahl
- Das Unterrichtsmaterial im Praxistest

**Maren Schimanski, Sportwissenschaftlerin M.A.**

■ Veranstaltungsort: LEW-Zentrale, Schaezlerstraße 3  
86150 Augsburg · Veranstaltungsraum B, 7. Stock

### Elektrizität im Unterricht – Lernwerkstatt Strom (empfohlen für Lehrer der 3. – 7. Klassen)

■ 14 – 17 Uhr:

#### Lernen an Stationen – Praxisworkshop

- Einweisung in das neue didaktische Konzept und Integration in den Unterricht
- Experimente zum handlungsorientierten und eigenaktiven Lernen
- Vermittlung von Basiswissen rund um das Themengebiet „elektrische Energie“

Die Experimente und Stationen sind besonders gut geeignet zur Planung von Projektstunden, -tagen oder -wochen

**Monika Krocke, Umweltilernen in Frankfurt e.V.**

■ Veranstaltungsort: LEW-Zentrale, Schaezlerstraße 3  
86150 Augsburg · Veranstaltungsraum B, 7. Stock



### Präsentationstraining

■ 8 – 16 Uhr:

#### Souveränes Präsentieren –

##### eine Kernkompetenz in Schule und Beruf

Sicher und überzeugend präsentieren wird als Kernkompetenz in Schule und Beruf mehr und mehr gefordert. Hier erfahren Sie, wie Sie Schüler auf die Anforderungen im Beruf vorbereiten.

- Richtiger Einsatz und Umgang von Medien im Unterricht z.B. Werkzeuge wie PowerPoint nutzen
  - Rhetorische Grundlagen
  - Anforderungen der Wirtschaft/IHK
- Angelika Knoll, Ausbilderin LEW**

Die Veranstaltung ist als Workshop konzipiert. Methoden: Einzel-/Partner-/Gruppenarbeit, Vortrag, Erfahrungslernen, „Kugellager“

■ Veranstaltungsort: LEW-Zentrale, Schaezlerstraße 3  
86150 Augsburg · Veranstaltungsraum B, 7. Stock

**Ganztägiger  
Workshop**

Anmeldung bitte im Fensterumschlag abschicken,  
per Fax an **08 21 3 28 17 50** senden  
oder online anmelden unter [www.lew-forum-schule.de](http://www.lew-forum-schule.de)

Lechwerke AG  
forum schule  
Schaezlerstraße 3  
86150 Augsburg